

よこはまの水

発行 財団法人横浜市水道会館
 横浜市保土ヶ谷区宮田町1-5-7
 TEL (341) 6861
 責任者 井上 証 知

三十年ぶりの衣替え 改正された水道水の水質基準

6月1日~7日
 水道週間

水道水の水質基準とは、私たちが安心して水道水を飲み続けることができるように、水道水に含まれる様々な物質を規制するものです。そして、その内容が昨年の十二月に、実に三十年ぶりに改正されました。

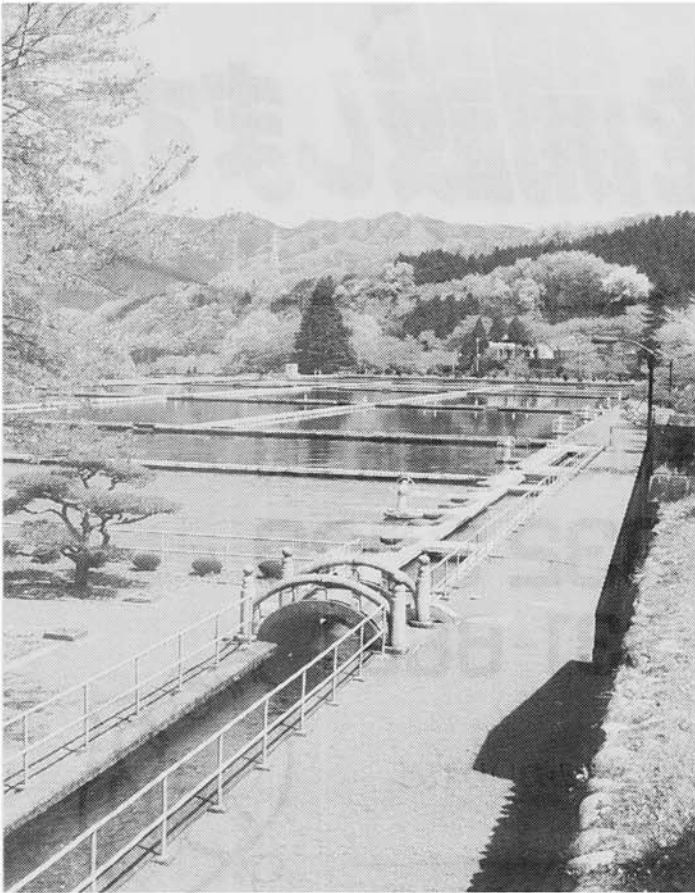
全部で八十五項目の規制に

これまでは二十六項目の基準に、暫定基準等が三十九項目で、計六十五項目でした。改正後は基準項目が四十六項目、より良質な水をめざす目的で設けられた快適水質項目が十三項目、基準に準じてチェックをする監視項目が二十六項目と、3グループに分けられています。計

八十五項目。つまり二十項目増えたことになりました。増えた中身のほとんどが農薬などの合成化学物質です。その他に二十二項目の農薬の測定が推奨されており、これを含めて横浜水道では百七項目を基準項目と同様に調べています。

トリハロメタンの基準強化

皆さんはトリハロメタンという言葉を知っていますか。水道水は塩素消毒をすることが法律で決められています。ところが、水道の原水(湖や河川の水)にもともと含まれている物質と塩素とが反応してトリハロメタンなどの物質ができてしまいます。トリハロメタンの



道志川のきよらかな水がひと休みをするところ。ここから川井浄水場、西谷浄水場をへて市内各地の配水池に分けられ蛇口へ……。青山沈でん池=津久井郡津久井町青山



道志川の清流を守る水源林管理所。木材は水源林から切出した検を使っている。

中には発がん性の疑いのある物質もあり、トリハロメタンを少なくする研究や、塩素に替わる消毒剤の研究が行われていますが、今のところ決定版は見つかっていません。

さて、このトリハロメタンですが、これまでが暫定基準という扱いでした。しかも他の基準値は、年間の最大値を超えてはならない値なのに、トリハロメタンの場合には年間の平均値が基準を超えなければよいことになっていました。しかし、今回の基準改正でトリハロメタンも他の項目と同じく、最大値が基準を超えてはならないことになりました。

この他に従来からあった項目で基準が強化されたのは、鉛、ヒ素、マンガンの金属類と、合成洗剤で多く使われている陰イオン界面活性剤です。この陰イオン界面活性剤については、私たちの主張する毒性による基準ではなく、改正前と同じく「泡がたないこと」を目的とした基準である点に問題が残ります。

よりよい基準を求めて

さらに私たちが基準化を要求してきた項目で、放射能、アスベスト、非イオン界面活性剤、蛍光増白剤が今回の改正では見送られました。こうした問題点があるため、今回の水質基準改正は最近の環境汚染の実状に応えたものとはいえません。これからもより安全な水道水を供給するために、私たちはよりよい水質基準を求める運動を続けていきます。

水について 頭の体操

さあ、各問にチャレンジ
 魚が住めるきれいな水を取り戻すために、それぞれの汚れのもとに対して、ふるおけ何杯の水が必要でしょうか。
 なお、ふるおけ一杯は三〇〇リットルとして計算して下さい。

- 問一、十五ミリリットルの醤油では
- ① 1杯
 - ② 1.5杯
 - ③ 2杯

- 問二、二〇ミリリットルの日本酒では
- ① 1.5杯
 - ② 2.7杯
 - ③ 3.5杯

- 問三、二リットルの米のとぎ汁の場合は
- ① 2杯
 - ② 3杯
 - ③ 4杯

- 問四、みそ汁二〇〇ミリリットルでは
- ① 2.7杯
 - ② 3.7杯
 - ③ 4.7杯

- 問五、十ミリリットルのマヨネーズでは
- ① 3杯
 - ② 5杯
 - ③ 8杯

- 問六、牛乳二〇〇ミリリットルでは
- ① 5杯
 - ② 7杯
 - ③ 10杯

- 問七、おでん汁五〇〇ミリリットルの場合は
- ① 15杯
 - ② 20杯
 - ③ 25杯

- 問八、使用済み天ぷら油五〇〇ミリリットル
- ① 150杯
 - ② 250杯
 - ③ 330杯

答えは裏面下段に

●水道週間 6月1日～7日 うまい水いつでもどこでも蛇口から

水道水の110番を開設します。



開設日 1994年6月7日(火)
午前9時～午後5時

TEL 045-332-9909

FAX 045-331-6861

うまい水

山のわき水のような、おいしい水が飲みたいけれど、わが家の水道はマズい。どうして？

いつでも

今日からすぐに水道をつかいたい。そんな希望に応じてくれる体制はとられているの？
夏の水不足、利用制限、ダムの水は大丈夫？
水源はアオコがいっぱいである時期があるの？

どこでも

都市の水道はいろいろな条件をクリアして流れる。密集地、高台、傾斜地、高層ビルの水はどうなっているのか？

蛇口から

浄水器やパック水が売られている。でも効果は？安全性は？

◎水道にかんすること、どんなことでもかまいません
電話・FAXでおきかせください。

私たちがとりくんでいることは……

- ◎ 森と土と大気(空気)と水はひとつ。乱開発、環境破壊をさせないこと
- ◎ 水はめぐるもの、一人ひとりの生活を見直し、河川・湖沼・海を汚染させないこと。
- ◎ 合成洗剤を追放し、環境にやさしい「せっけん」を使う運動。
- ◎ 水源に産業廃棄物処分場、ゴルフ場など水質汚染原因施設をつくらせないこと。

連絡先 **全水道横浜水道労働組合** 横浜市保土ヶ谷区 宮田町1-5-7

